

Le son in/im, ain/aim, un/um, ein, i-en.

On peut écrire le son [un] de plusieurs manières différentes :

in/im, ain/aim, un/um, ein, i-en,

Devant les lettres b, p, m, le «*n*» se transforme en «*m*».

In / Im



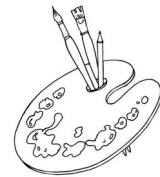
Ain / Aim



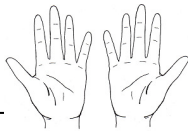
Un / Um



Ein / I-en



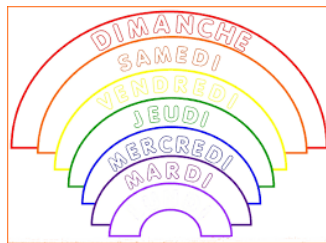




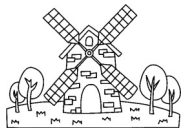












Chaque *matin*, *Romain* nourrit son *lapin*.
Lundi, il a vu un *poulain* sur le *chemin* du *moulin*.
Demain, il arrivera par le *train*.
 Le *peintre* a *repeint* la porte du *jardin*.

In/Im

Ain/Aim

Un /Um

Ein / En /

Un lapin

Le train

Un

La peinture

Un chemin

La main

Lundi

Un musicien

Le dauphin

Le parfum

Le chien

Le moulin

Péruvien

D'autres exemples

In/Im

Ain/Aim

Un /Um ien

Ein / Yn / Ym /

Le jardin

Le daim

Le lynx

Vingt

Rien

Le thym

Le timbre

bien